

# Mi 1000 INTEGRAL

*Mejor cobertura, más bienestar.*



**La salud es nuestra prioridad.**

# INTEGRAL

## *Compromiso Médico*

Somos la cobertura médica prepaga de **OSPOCE** y, desde hace **más de 20 años**, nos dedicamos a ofrecer atención de salud de calidad. Contamos con una amplia gama de planes diseñados para garantizar el bienestar de nuestros afiliados.

Desde nuestra creación en 2001, nos hemos distinguido por nuestra ética, enfoque en el beneficiario y un sólido compromiso con sus necesidades. Estos principios son el pilar de nuestra relación con cada afiliado y nos motivan a seguir creciendo, siempre con el objetivo de brindar la mejor calidad y servicio.

Nuestro mayor activo es nuestro equipo humano. Con más de 60 colaboradores y una red de profesionales de la salud altamente especializados, trabajamos con dedicación y calidez para ofrecer un servicio cercano y confiable a todos nuestros beneficiarios.

# Cobertura en centros reconocidos

## ZONA CABA



Sanatorio de la Trinidad Mitre  
Clínica Zabala  
Clínica y Maternidad Suizo Argentina

## ZONA OESTE



Hospital Italiano de San Justo  
Hospital San Juan de Dios  
Sanatorio de la Trinidad Ramos Mejía  
Clínica Modelo de Morón

## ZONA NORTE



Sanatorio de la Trinidad  
Hospital Universitario Austral  
Sanatorio Anchorena San Martín

## ZONA SUR



Sanatorio de la Trinidad Quilmes  
Sanatorio Itoiz  
Centro Médico Monserrat Quilmes  
Clínica Privada de Montegrande

## Beneficios Adicionales



### Scan fetal

Uno por embarazo - En centros designados por Integral.

### Ecografías 4D/5D

Una por embarazo - En centros designados por Integral.

### Coberturas de leches maternizadas

Hasta 4 kg por mes dentro del primer año de vida.

### Óptica

Un par de anteojos por persona por año calendario.  
En ópticas designadas.

### Asistencia al Viajero

Assist Card.

*Beneficios sujeto a modificación sin previo aviso.*

En **Mi 1000**, el **beneficiario** cuenta con:

- Centros y profesionales de primer nivel
- Estudios de Diagnóstico y Tratamiento
- Análisis Clínicos / Radiografías
- Farmacias
- Medicamentos y Materiales descartables en internación
- Urgencias médicas
- Parto Personalizado
- Odontología
- Internaciones
- Sillas de ruedas y muletas
- Óptica
- Otros

## Prestaciones Complementarias



### Plan Materno

La cobertura del Plan Materno se dará durante el embarazo y el parto a partir del momento del diagnóstico y hasta el primer mes luego del nacimiento. Esta cobertura es del 100% en:

- Consultas
- Estudios de diagnóstico y medicación exclusivamente relacionados con el embarazo y parto.



### Plan Infantil

La cobertura del recién nacido hasta cumplir un año de edad es del 100% en medicación, internación y ambulatorio.



*compromiso  
médico*





## Discapacidad

Se otorga de acuerdo a lo establecido en la Resolución 2/2021.

Los beneficiarios acceden a la cobertura previa a la presentación de la documentación solicitada por Auditoría Médica.



## Psicología

**INTEGRAL** cuenta con su red de salud mental para la atención psicológica y psiquiátrica de todos sus beneficiarios. Algunas de las ventajas ofrecidas por este servicio son:

Tratamientos ambulatorios para niños, adolescentes y adultos en consultorios zonales ubicados en áreas estratégicas de Capital Federal y Conurbano.

Las consultas de admisión son realizadas por profesionales médicos a cargo de una coordinación general.



## Urgencias y Emergencias

**INTEGRAL** cuenta con el servicio de urgencias y emergencias. Este funciona las 24hs. los 365 días del año en el radio de Capital Federal y Gran Buenos Aires hasta 60 km.



## Cobertura de medicación para enfermedades crónicas

Las enfermedades crónicas contempladas para esta cobertura se detallan a continuación:

- Hipertensión Arterial
- Insuficiencia Cardíaca
- Asma Bronquial
- Enfermedad de Parkinson
- Trastorno Bipolar
- Psicosis Orgánicas
- Glaucoma
- Hipotiroidismo
- Hipertiroidismo
- Epilepsia





**Sucursales**



**Centros  
Propios**

**OSPOCE**

**INTEGRAL**

### **OSPOCE Casa Central**

Bartolomé Mitre 1523  
0800-321-6776

### **INTEGRAL:**

Bartolomé Mitre 1553  
0800-222-2202

### **Sede Lomas de Zamora**

Av. Meeks 301 local 15 (CP 1832) Lomas de Zamora  
5510-5384 | sedelomas@ospoce.com.ar

### **Sede Ramos Mejía**

Gral. Alvarado 333 (CP 1704) Ramos Mejía  
5510-5351 | sederamos@ospoce.com.ar

### **Sede San Isidro**

Belgrano 351 1º Piso of: 15 (CP 1642) San Isidro  
5510-5359 | sedesanisidro@ospoce.com.ar

### **Sede Zárate**

Ituzaingo 853 (CP 2800) Zárate  
(03487) 43-9692 | sedezarate@ospoce.com.ar

### **Sede Rosario**

San Lorenzo 1169 (CP 2000) Rosario  
5510-5362 | sederosario@ospoce.com.ar

### **Sede Córdoba**

Derqui 396 (CP 5000) Barrio Nueva Córdoba  
5510-5354 | sedecordoba@ospoce.com.ar

### **Sede Mendoza**

San Martín 1032 - piso 1º (CP 5500) Mendoza  
(0261) 425-1132 | sedemendoza@ospoce.com.ar

### **Sede Neuquén**

Julio Arg. Roca 1051 (CP 8300) Neuquén  
(0299) 448-3916 | sedeneuquen@ospoce.com.ar



Centro Médico  
**Monserrat**  
*Salud activa*

Hipólito Yrigoyen 1210.  
**CABA**, Argentina  
Lunes a Viernes de 8.30 a 20 hs.  
info@cmm.ospoce.com.ar



Centro Médico  
**Monserrat**  
DIAGNÓSTICO POR IMÁGENES - LABORATORIO

Bartolomé Mitre 1550  
**CABA**, Argentina  
Lunes a Viernes de 8.30 a 20 hs.  
info@cmm.ospoce.com.ar



Centro Médico  
**Monserrat**  
Quilmes

Moreno 524, Quilmes.  
**Buenos Aires**, Argentina.  
**0800 222 6776**  
Lunes a Viernes de 8.30 a 20 hs.  
quilmes@cmm.ospoce.com.ar



Centro Odontológico  
**Monserrat**

Bartolomé Mitre 1523  
Pasaje La Piedad, timbre 3.11.  
**CABA**, Argentina  
Lunes a Viernes de 9.00 a 19 hs.  
0800-222-6366

Av. Colectora Acceso Oeste S/Nº,  
Luján, Pcia. de Buenos Aires, Argentina.

**Sup: 110.000 m<sup>2</sup>**



PROYECTO

# Campus de Salud

Ospoce es una organización en continuo movimiento y crecimiento, que apuesta a la innovación.

Un centro que responde a los más altos estándares de vida de los ciudadanos. El plan abarca cuatro grandes subproductos:

- **CENTRO HOSPITALARIO.**
- **INSTITUTO DE INVESTIGACIÓN Y DESARROLLO.**
- **CENTRO COMERCIAL.**
- **RESIDENCIAS ADULTOS MAYORES.**

Se trata de una estructura hospitalaria que, cumpliendo con todas las normativas y requisitos, pueda adaptarse a los diferentes programas arquitectónicos a través de un diseño sumamente flexible.





El Proyecto de Instituto Médico permite la Investigación y el Desarrollo en diversas especialidades y puede relacionarse en forma directa tanto con la institución hospitalaria como con las otras unidades ofreciendo un servicio integral.

Residencial para adultos dentro del polo, aprovechando su cercanía con el hospital.

Proyecto centro comercial y estacionamientos dentro del predio del campus para la salud como áreas de apoyo al hospital y residencias.

# Campus de Salud

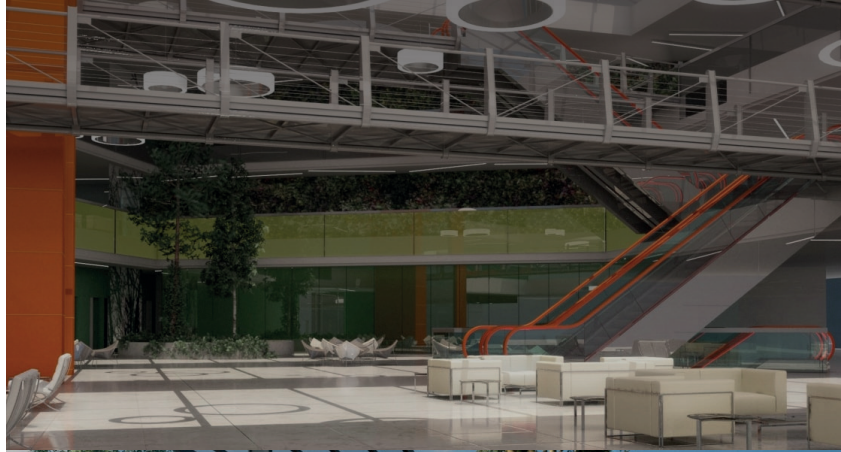
*Más beneficios*  
**Más cuidados**  
**Más cobertura**



**OSPOCE**

**INTEGRAL**

**f** Ospoce Integral **@** ospoce.integral  
[www.ospoceintegral.com.ar](http://www.ospoceintegral.com.ar)





*compromiso  
médico*

**f** Ospoce Integral    **@** ospoce.integral  
**www.ospoceintegral.com.ar**